

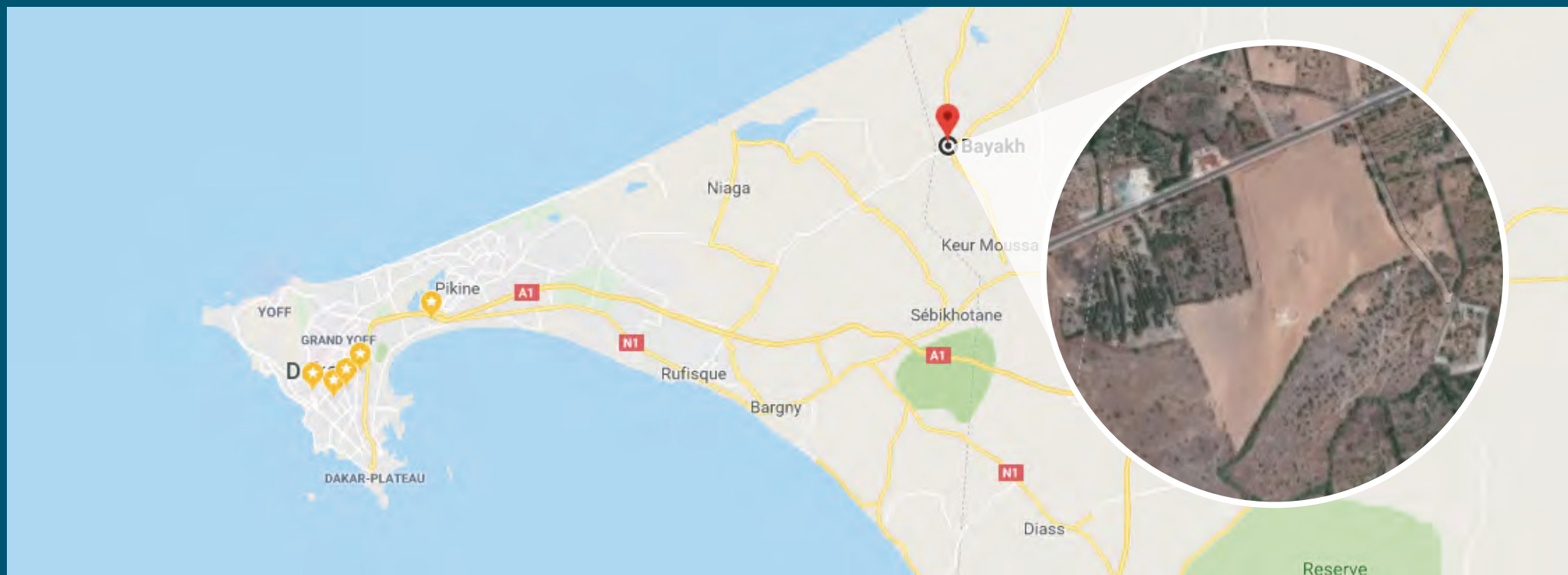


KEUR MARIETOU

NOUVELLE RÉSIDENCE À BAYAKH



KEUR MARIETOU



BAYAKH

Une petite ville en devenir au centre de l'émergence. Entre le pôle urbain du lac Rose et celui de Diamniadio, la résidence Keur Marietou est en bordure de la verdoyante route des Niayas et accessible par la sortie n° 10 de l'autoroute à peage ainsi que par la VDN.

LA RÉSIDENCE KEUR MARIETOU

AVEC SES PRESTATIONS
DE QUALITÉ

- Un large choix dans ce programme: 252 villas, du f3 au f6 sur 150, 170 et 221m²
- Une zone accessible, calme, résidentielle, proche des grands pôles urbains de Diamniadio et celui du Lac Rose
- Crèche, Ecole primaire, Poste de santé, Lieux de culte, terrains multisport, Espace verts
- Réseaux électrique et téléphonique enterrés - route goudronnées



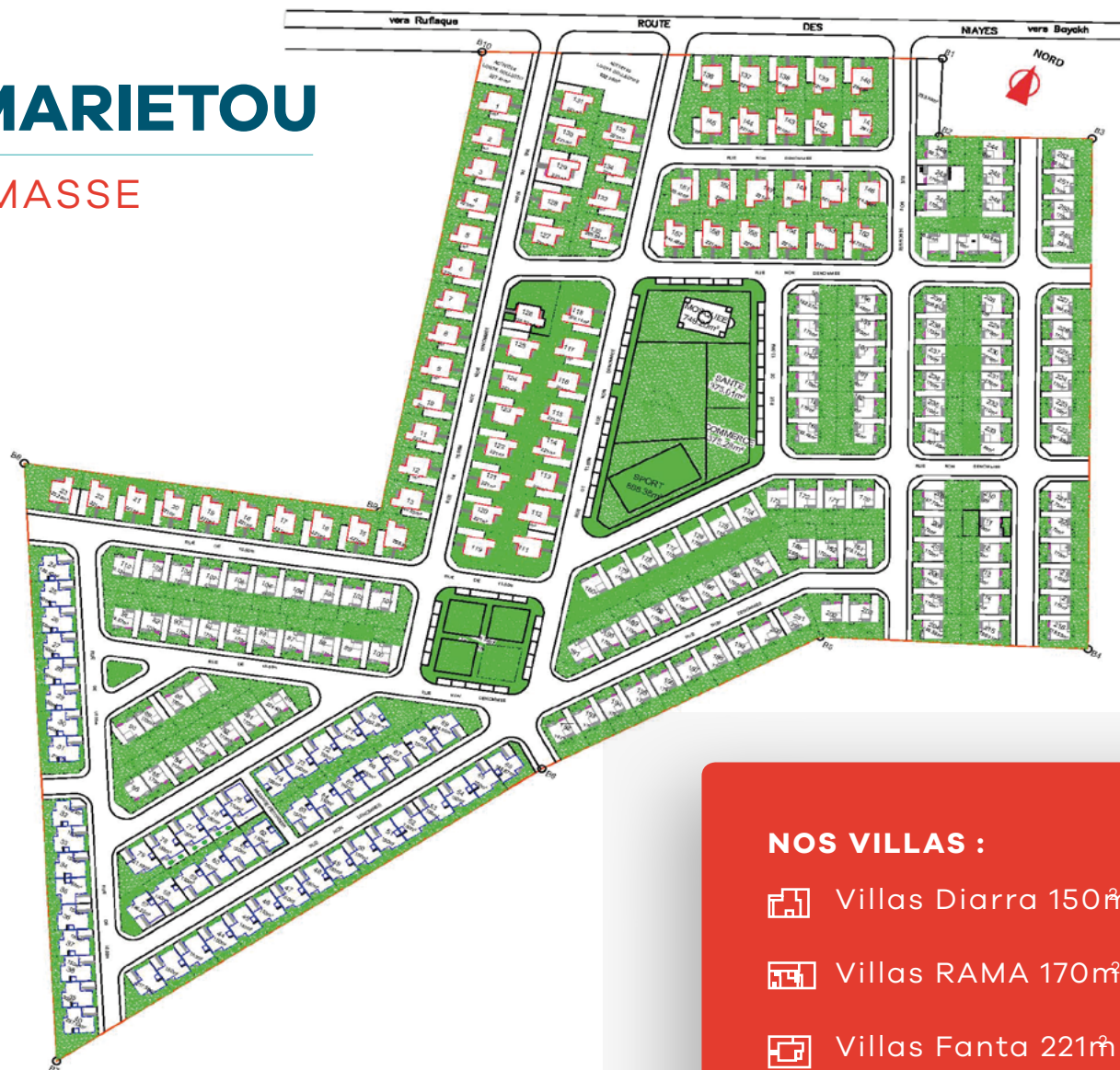


KEUR MARIETOU

SIPRES, LA CLEF DE VOTRE
CONFORT

KEUR MARIETOU

PLAN DE MASSE



NOS VILLAS :

-  Villas Diarra 150m²
-  Villas RAMA 170m²
-  Villas Fanta 221m²

NOS ÉQUIPEMENTS :

- Espaces verts
- Poste de santé
- École
- Activités
- Commerces
- Lieux de culte
- Sport



VILLA DIARRA

F3 RDC

VILLA DIARRA F3

3 PIÈCES (2 CHAMBRES)
REZ DE CHAUSSÉE

BILANS DES SURFACES

• Porche	01,63 m ²
• Séjour	15,76 m ²
• Salle d'eau	02,80 m ²
• Cuisine	07,94 m ²
• Espace familial	08,94 m ²
• Dégagement	02,88 m ²
• Chambre parents	13,61 m ²
• Salle de bain parents	03,43 m ²
• Chambre 2	10,78 m ²
• Terrasse	00,96 m ²

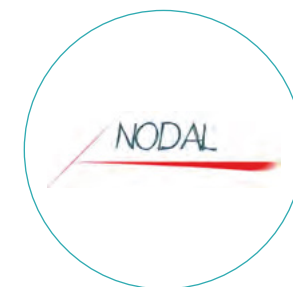
Surface totale 68,73 m²



ROUTES DES NIAYES
COMMUNES DE BAYAKH



PLAN DE SIMULATION
KEUR MARIETOU



PHASE 1
ARCHITECTURE



VILLA DIARRA

F4 RDC

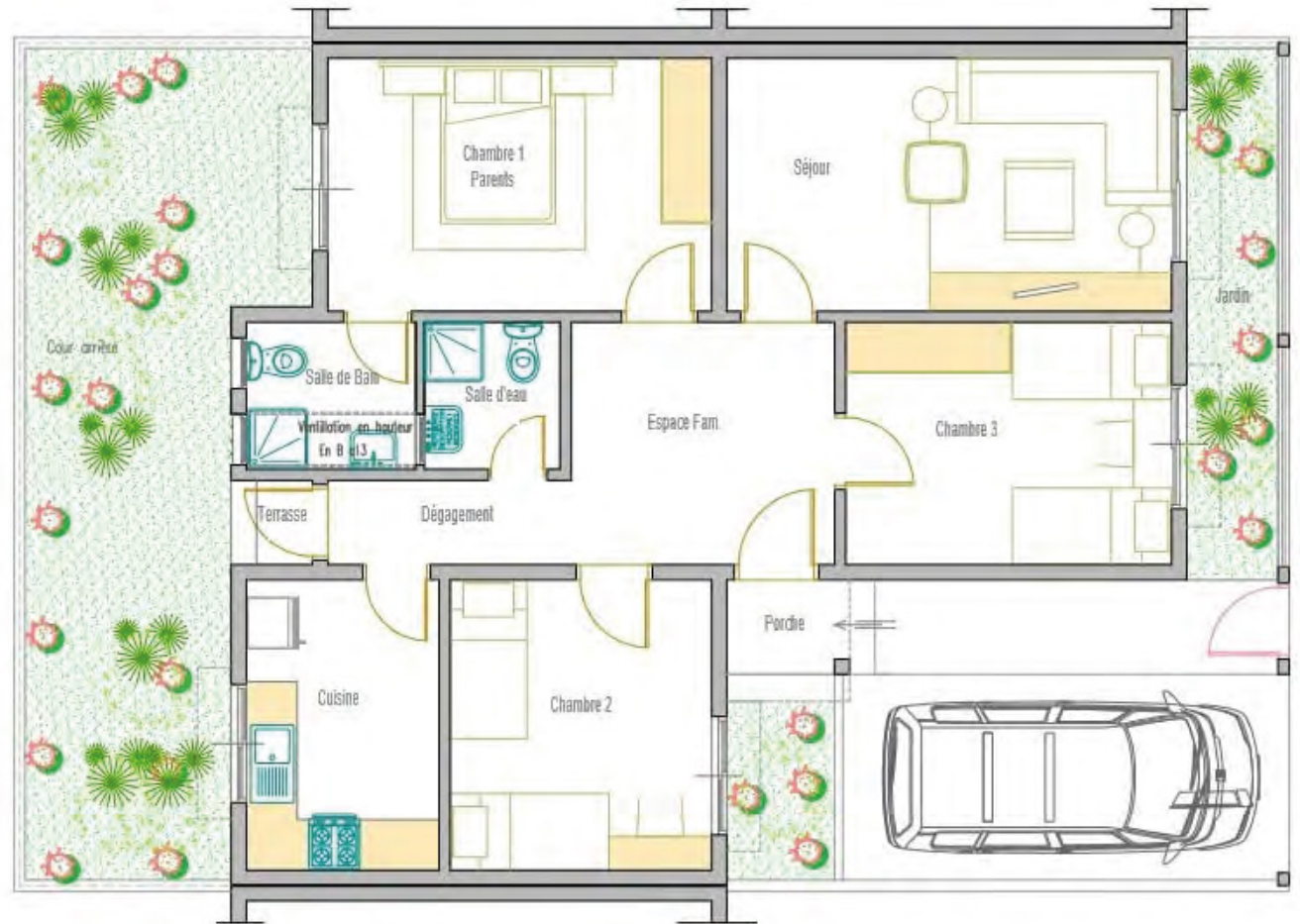
VILLA DIARRA F4

4 PIÈCES (3 CHAMBRES)
REZ DE CHAUSSÉE

BILANS DES SURFACES

- Porche 01.98 m²
- Séjour 15.76 m²
- Salle d'eau 02.80 m²
- Cuisine 07.94 m²
- Espace familial 08.94 m²
- Dégagement 02.87 m²
- Chambre parents 13.60 m²
- Salle de bain parents 03.48 m²
- Chambre 2 10.78 m²
- Chambre 3 10.95 m²
- Terrasse 00.95 m²

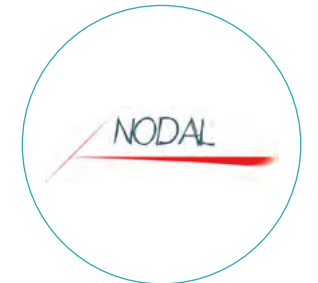
Surface totale 80,05 m²



ROUTES DES NIAYES
COMMUNES DE BAYAKH



PLAN DE SIMULATION
KEUR MARIETOU



PHASE 1
ARCHITECTURE

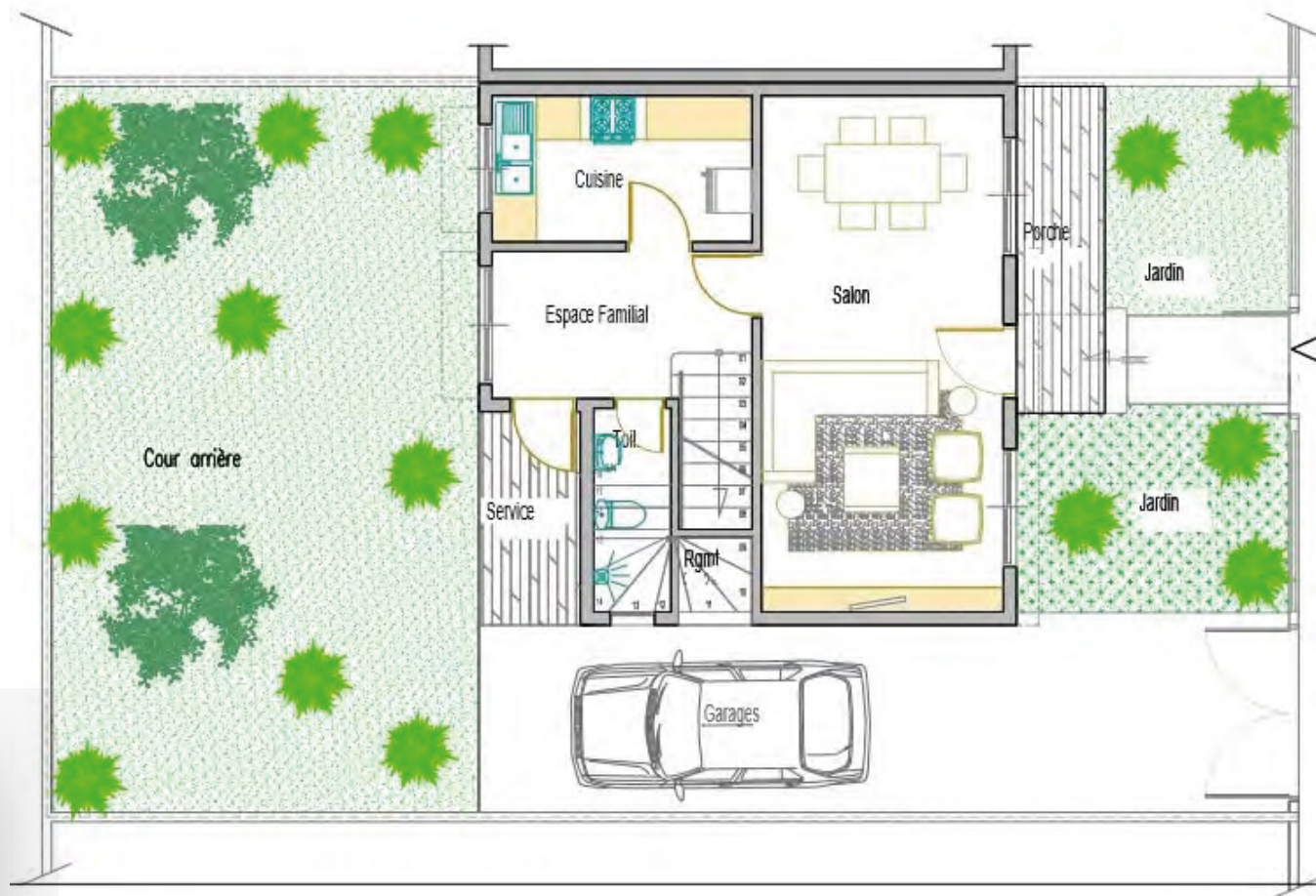


VILLA RAMA

F3 R+1 RDC

VILLA RAMA F3 R+1

3 PIÈCES (2 CHAMBRES)
REZ DE CHAUSSÉE



BILANS DES SURFACES RDC

• Porche	05.33 m ²
• Salon	23.04 m ²
• toilette	03.08 m ²
• Cuisine	07.03 m ²
• Espace familial	06.39 m ²
• Service	04.01 m ²
• Rangement	01.20 m ²

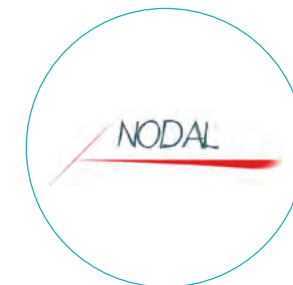
Surface RDC 50,08 m²



ROUTES DES NIAYES
COMMUNES DE BAYAKH



PLAN DE SIMULATION
KEUR MARIETOU



PHASE 1
ARCHITECTURE

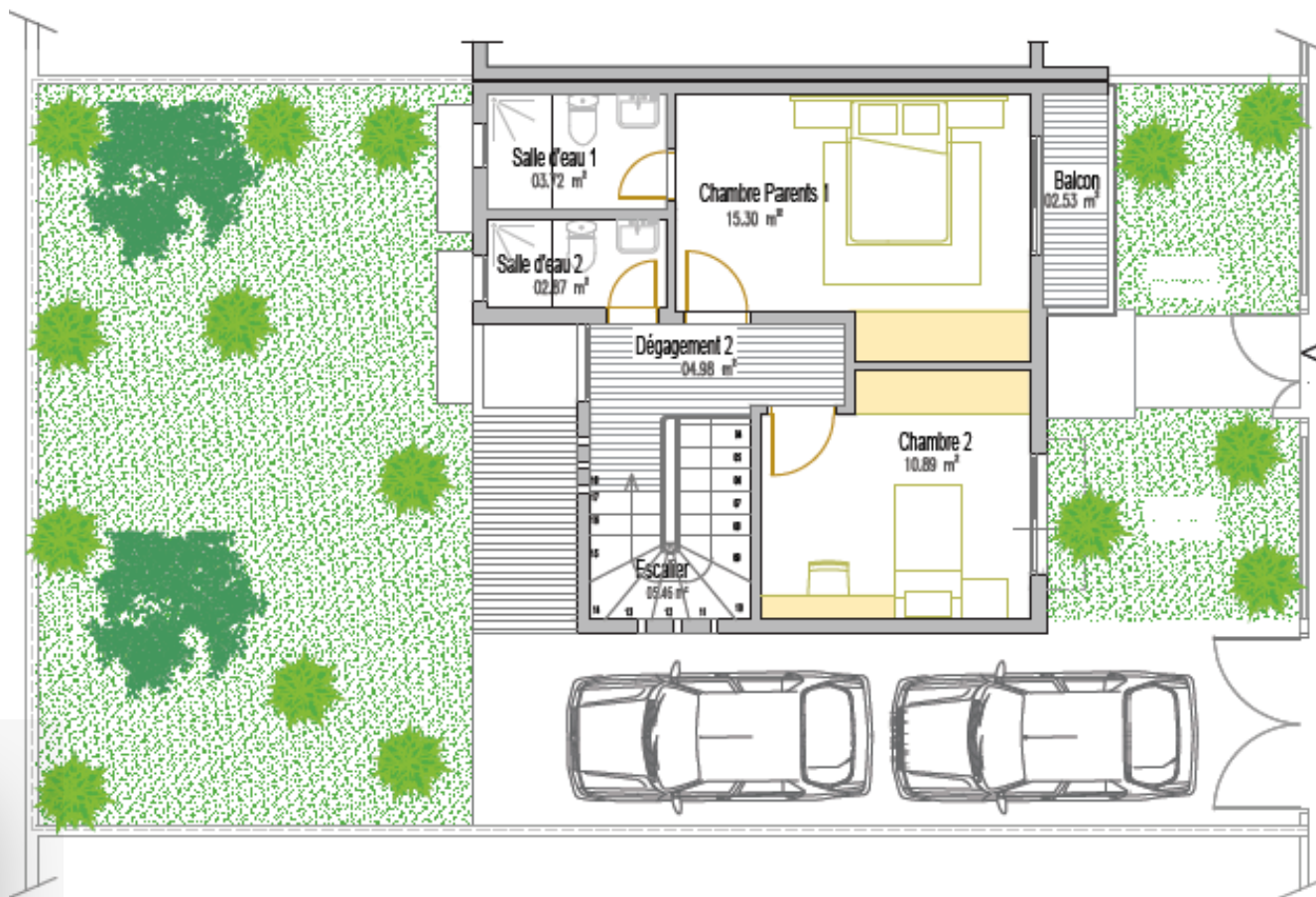


VILLA RAMA

F3 R+1 ÉTAGE

VILLA RAMA F3 R+1

3 PIÈCES (2 CHAMBRES)
ÉTAGE



BILANS DES SURFACES ÉTAGE

- Chambre parents 15.30 m²
- Salle d'eau 1 03.72 m²
- Salle d'eau 2 02.87 m²
- Chambre 2 10.89 m²
- Dégagement 04.98 m²
- Balcon 02.53 m²
- Escalier 05.46 m²

Surface étage 45,75 m²
Surface totale 95,83 m²



ROUTES DES NIAYES
COMMUNES DE BAYAKH



PLAN DE SIMULATION
KEUR MARIETOU



PHASE 1
ARCHITECTURE

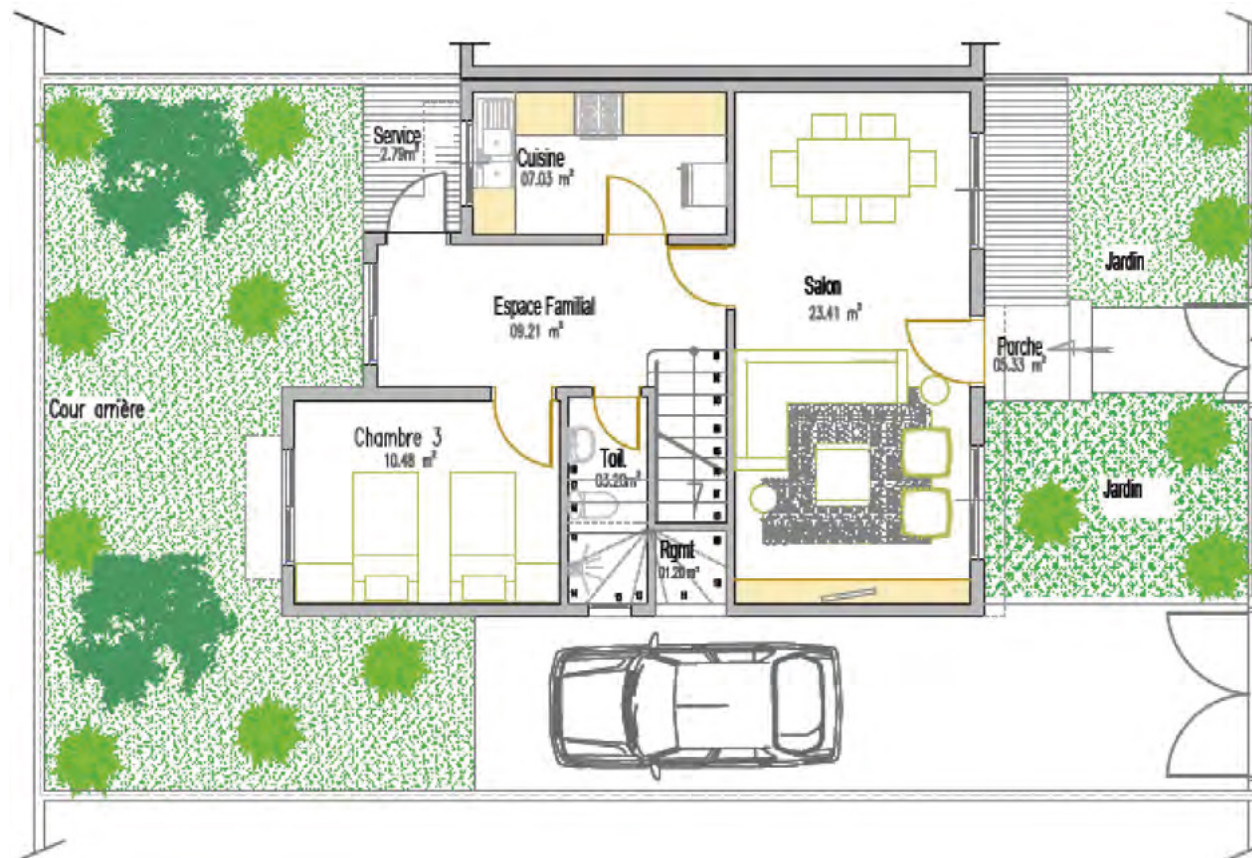


VILLA RAMA

F4 R+1 RDC

VILLA RAMA F4 - F5

4-5 PIÈCES (3-4 CHAMBRES)
REZ DE CHAUSSÉE



BILANS DES SURFACES RDC

• Porche	05.33 m ²
• Salon	23.41 m ²
• Espace familial	09.21 m ²
• Cuisine	07.03 m ²
• Service	02.79 m ²
• Chambre 4	10.48 m ²
• Toilette	03.20 m ²
• Rangement	01.20 m ²

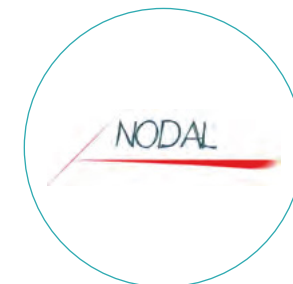
Surface RDC 62,65 m²



ROUTES DES NIAYES
COMMUNES DE BAYAKH



PLAN DE SIMULATION
KEUR MARIETOU



PHASE 1
ARCHITECTURE

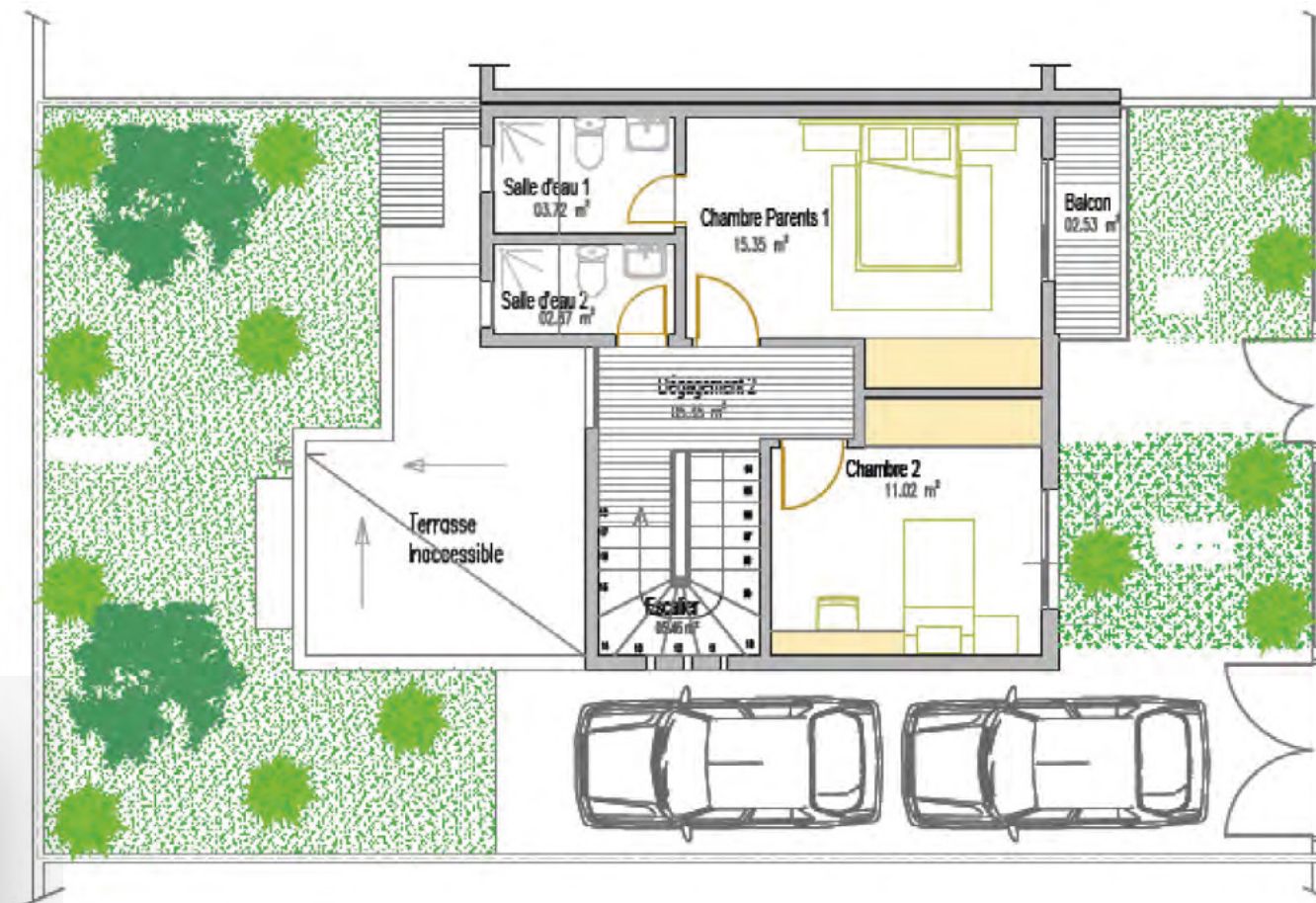


VILLA RAMA

F4 R+1 ÉTAGE

VILLA RAMA F4

4 PIÈCES (3 CHAMBRES)
ÉTAGE



BILANS DES SURFACES ÉTAGE

- Chambre parents 15.35 m²
- Salle d'eau 1 03.72 m²
- Salle d'eau 2 02.87 m²
- Chambre 2 11.02 m²
- Dépagement 05.35 m²
- Balcon 02.53 m²
- Escalier 05.46 m²

Surface étage 46,30 m²
Surface totale 108,95 m²



ROUTES DES NIAYES
COMMUNES DE BAYAKH



PLAN DE SIMULATION
KEUR MARIETOU



PHASE 1
ARCHITECTURE



VILLA RAMA

F5 R+1 ÉTAGE

VILLA RAMA F5

5 PIÈCES (4 CHAMBRES)
ÉTAGE



BILANS DES SURFACES ÉTAGE

- Chambre parents 15.35 m²
- Salle d'eau 1 03.72 m²
- Salle d'eau 2 02.87 m²
- Chambre 2 11.02 m²
- Dégagement 06.91 m²
- Balcon 02.53 m²
- Escalier 05.46 m²
- Chambre 3 10.48 m²

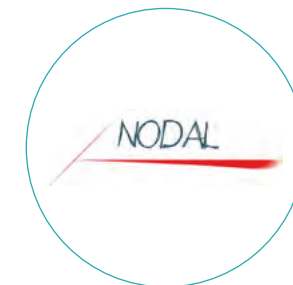
Surface étage 58,34 m²
Surface totale 120,99 m²



ROUTES DES NIAYES
COMMUNES DE BAYAKH



PLAN DE SIMULATION
KEUR MARIETOU



PHASE 1
ARCHITECTURE



VILLA FANTA

F4 R+1 RDC

VILLA FANTA F4

4 PIÈCES (3 CHAMBRES)
REZ DE CHAUSSÉE



BILANS DES SURFACES RDC

• Porche	05.31 m ²
• Salon	33.80 m ²
• toilette	01.78 m ²
• Cuisine	06.53 m ²
• Terrasse	04.55 m ²
• Dégagement 1	04.54 m ²
• Service	04.55 m ²

Surface RDC 61,06 m²



ROUTES DES NIAYES
COMMUNES DE BAYAKH



PLAN DE SIMULATION
KEUR MARIETOU



PHASE 1
ARCHITECTURE



VILLA FANTA

F4 R+1 ÉTAGE

VILLA FANTA F4

4 PIÈCES (3 CHAMBRES)
ÉTAGE

BILANS DES SURFACES ÉTAGE

- Chambre parents 16.04 m²
- Salle d'eau 1 04.00 m²
- Salle d'eau 2 03.70 m²
- Chambre 2 11.82 m²
- Dégagement 2 03.80 m²
- Balcon 03.94 m²
- Escalier 05.57 m²
- Chambre 3 10.00 m²

Surface étage 58,87 m²
Surface totale 119,93 m²



ROUTES DES NIAYES
COMMUNES DE BAYAKH



PLAN DE SIMULATION
KEUR MARIETOU



PHASE 1
ARCHITECTURE



VILLA FANTA

F5 ET F6 R+1 RDC

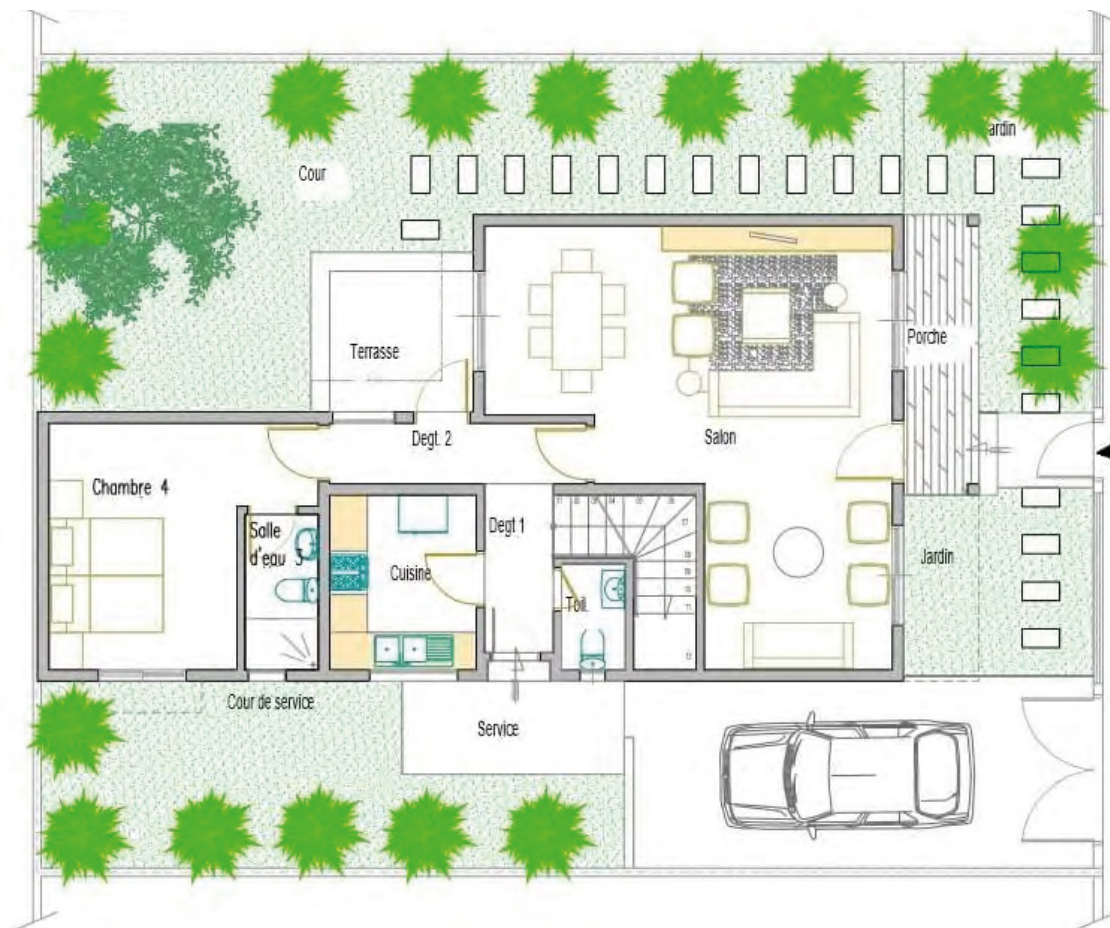
VILLA FANTA F5 - F6

5-6 PIÈCES (4-5 CHAMBRES)
REZ DE CHAUSSÉE

BILANS DES SURFACES RDC

• Porche	05.31 m ²
• Salon	33.80 m ²
• toilette	01.72 m ²
• Cuisine	06.53 m ²
• Terrasse	05.15 m ²
• Dégagement 1	02.96 m ²
• Dégagement 2	03.97 m ²
• Service	05.62 m ²
• Chambre 4	13.55 m ²
• Salle d'eau	02.90 m ²

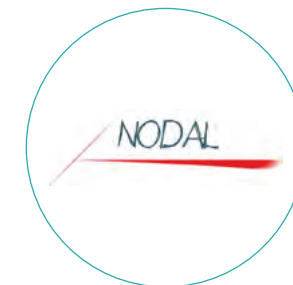
Surface RDC 81,51 m²



ROUTES DES NIAYES
COMMUNES DE BAYAKH



PLAN DE SIMULATION
KEUR MARIETOU



PHASE 1
ARCHITECTURE



VILLA FANTA

F5 R+1 ÉTAGE

VILLA FANTA F5

5 PIÈCES (4 CHAMBRES)
ÉTAGE

BILANS DES SURFACES ÉTAGE

- Chambre parents 16.04 m²
- Salle d'eau 1 04.00 m²
- Salle d'eau 2 03.70 m²
- Chambre 2 11.82 m²
- Dégagement 2 03.79 m²
- Balcon 03.94 m²
- Escalier 05.57 m²
- Chambre 3 10.00 m²

Surface étage 58,87 m²
Surface totale 140.37 m²



ROUTES DES NIAYES
COMMUNES DE BAYAKH



PLAN DE SIMULATION
KEUR MARIETOU



PHASE 1
ARCHITECTURE



VILLA FANTA

F6 R+1 ÉTAGE

VILLA FANTA F6

6 PIÈCES (5 CHAMBRES)
ÉTAGE

BILANS DES SURFACES RDC

• Salle d'eau 1	04.00 m ²
• Douche	02.68 m ²
• WC	01.62 m ²
• Chambre 2	11.82 m ²
• Dégagement 3zz	07.57 m ²
• Balcon	03.94 m ²
• Escalier	05.57 m ²
• Chambre 3	10.00 m ²
• Chambre 5	13.55 m ²
• Salle d'eau 4	02.90 m ²

Surface étage	80.48 m ²
Surface totale	161.99 m ²



ROUTES DES NIAYES
COMMUNES DE BAYAKH



PLAN DE SIMULATION
KEUR MARIETOU



PHASE 1
ARCHITECTURE



Sipres depuis 30ans, développe pour vous
plus que des logements... Un cadre cadre de vie

 +221 33 869 15 15  CONTACTS@SIPRES.SN  WWW.SIPRES.SN