



# Villa FANTA F4

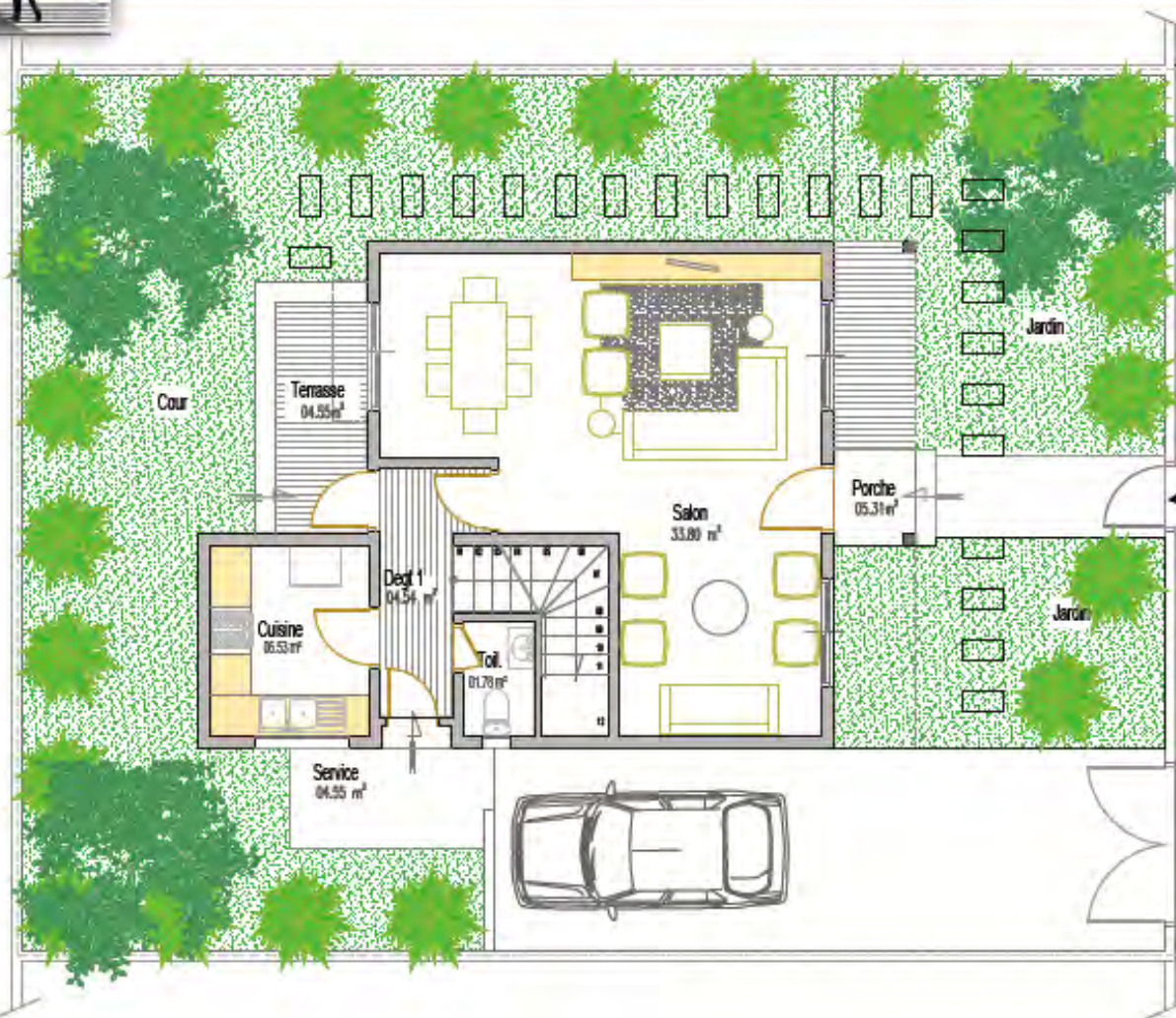
## 4 Pièces (3 chambres)

### Rez-de-chaussée

#### Bilan des surfaces RDC

- Porche	05,31 m <sup>2</sup>
- Salon	33,80 m <sup>2</sup>
- Toilette	01,78 m <sup>2</sup>
- Cuisine	06,53 m <sup>2</sup>
- Terrasse	04,55 m <sup>2</sup>
- Déplacement I	04,54 m <sup>2</sup>
- Service	04,55 m <sup>2</sup>

Surface REZ-DE-CHAUSSEE: 61,06 m<sup>2</sup>



Route des NIAYES  
COMMUNE DE BAYAKH  
SENEGAL



Plan de situation KEUR MARIETOU



PHASE 1

NDIAL ARCHITECTURE  
Bureau d'Architecture  
N°1011-1012  
N°1013-1014  
N°1015-1016  
N°1017-1018  
N°1019-1020

**SIPRES**  
Depuis 1990

**KEUR MARIETOU**



# Villa FANTA F4

## 4 Pièces (3 chambres)

### Etage

#### Bilan des surfaces ETAGE

- Chambre Parents 13.00 m<sup>2</sup>
- Salle d'eau 1 04.00 m<sup>2</sup>
- Salle d'eau 2 03.70 m<sup>2</sup>
- Chambre 2 11.82 m<sup>2</sup>
- Dépagement 2 02.50 m<sup>2</sup>
- Balcon 3.94 m<sup>2</sup>
- Escalier 05.57 m<sup>2</sup>
- Chambre 3 10.00 m<sup>2</sup>

Surface ETAGE 58.87 m<sup>2</sup>

Surface totale 119.93 m<sup>2</sup>

**K** **M** **ARIETOU**  
**EUR**



Route des NIAYES  
 COMMUNE DE BAYAKH  
 SENEGAL



Plan de situation KEUR MARIETOU



PHASE 1

NODAL

ARCHITECTURE

BOULEVARD DE LA PAIX 17000 DAKAR  
 BOULEVARD DE LA PAIX  
 BOULEVARD DE LA PAIX  
 BOULEVARD DE LA PAIX

**SIPRES**  
 Depuis 1990