



# Villa FANTA F5

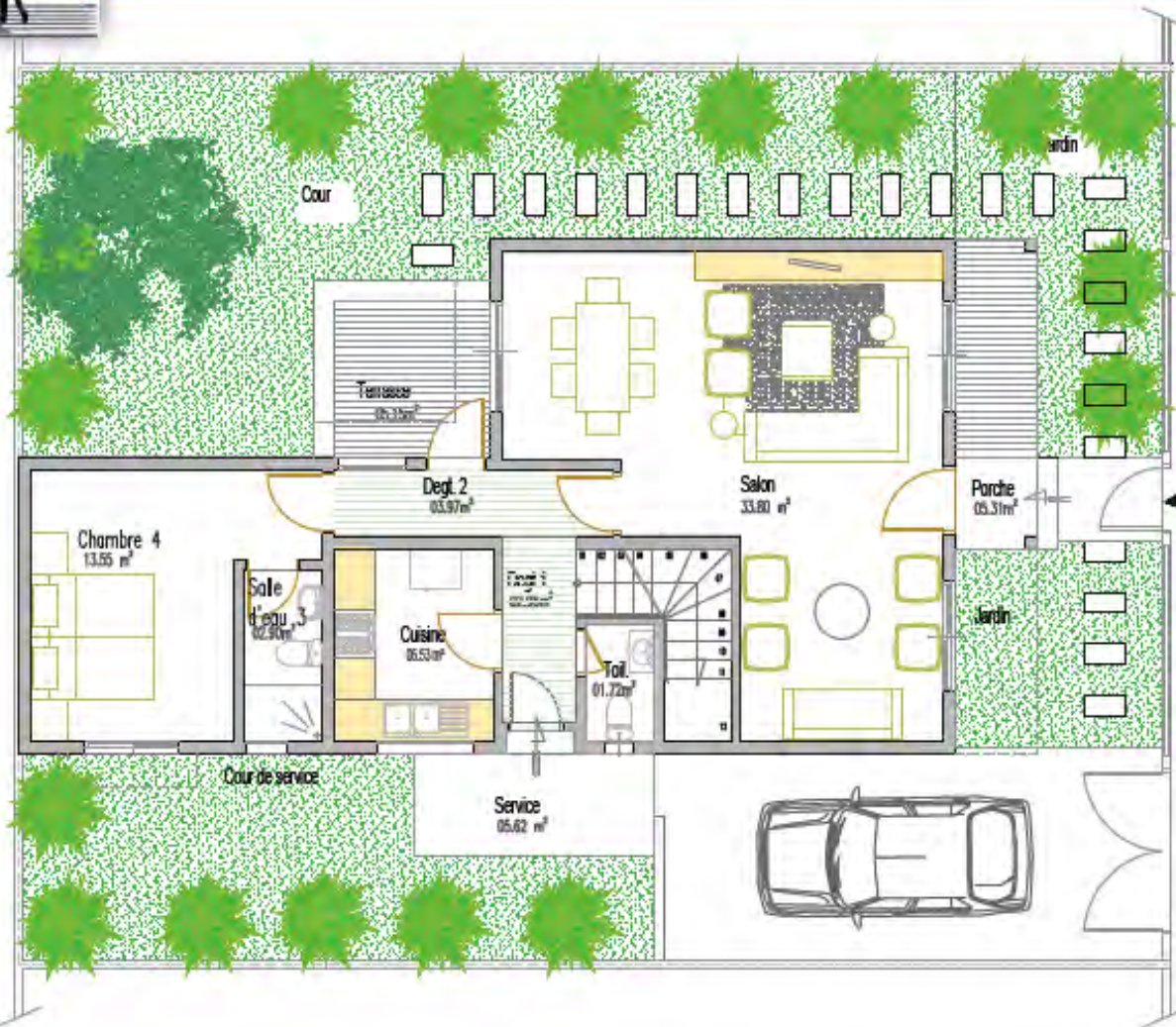
## RDC

### Bilan des surfaces RDC

- Porche 10.31 m<sup>2</sup>
- Salon 33.80 m<sup>2</sup>
- Toilette 01.72 m<sup>2</sup>
- Cuisine 06.53 m<sup>2</sup>
- Terrasse 06.35 m<sup>2</sup>
- Déplacement 1 00.00 m<sup>2</sup>
- Déplacement 2 00.00 m<sup>2</sup>
- Service 05.62 m<sup>2</sup>
- Chambre 4 13.55 m<sup>2</sup>
- Salle d'eau 02.90 m<sup>2</sup>

Surface REZ DE CHAUSSEE 81.51 m<sup>2</sup>

**KEUR MARIETOU**



Route des NIAYES  
COMMUNE DE BAYAKH  
SENEGAL



Plan de situation KEUR MARIETOU



PHASE 1

NODAL

Service CAD/PROJ/ESTIM/RENT  
Des plans à votre  
Adresse: 7180 - Fatick S  
Tél: 2120 51 01  
Email: sng@nodal.sn

ARCHITECTURE

**SIPRES**  
Depuis 1990



# Villa FANTA F5

## Etage

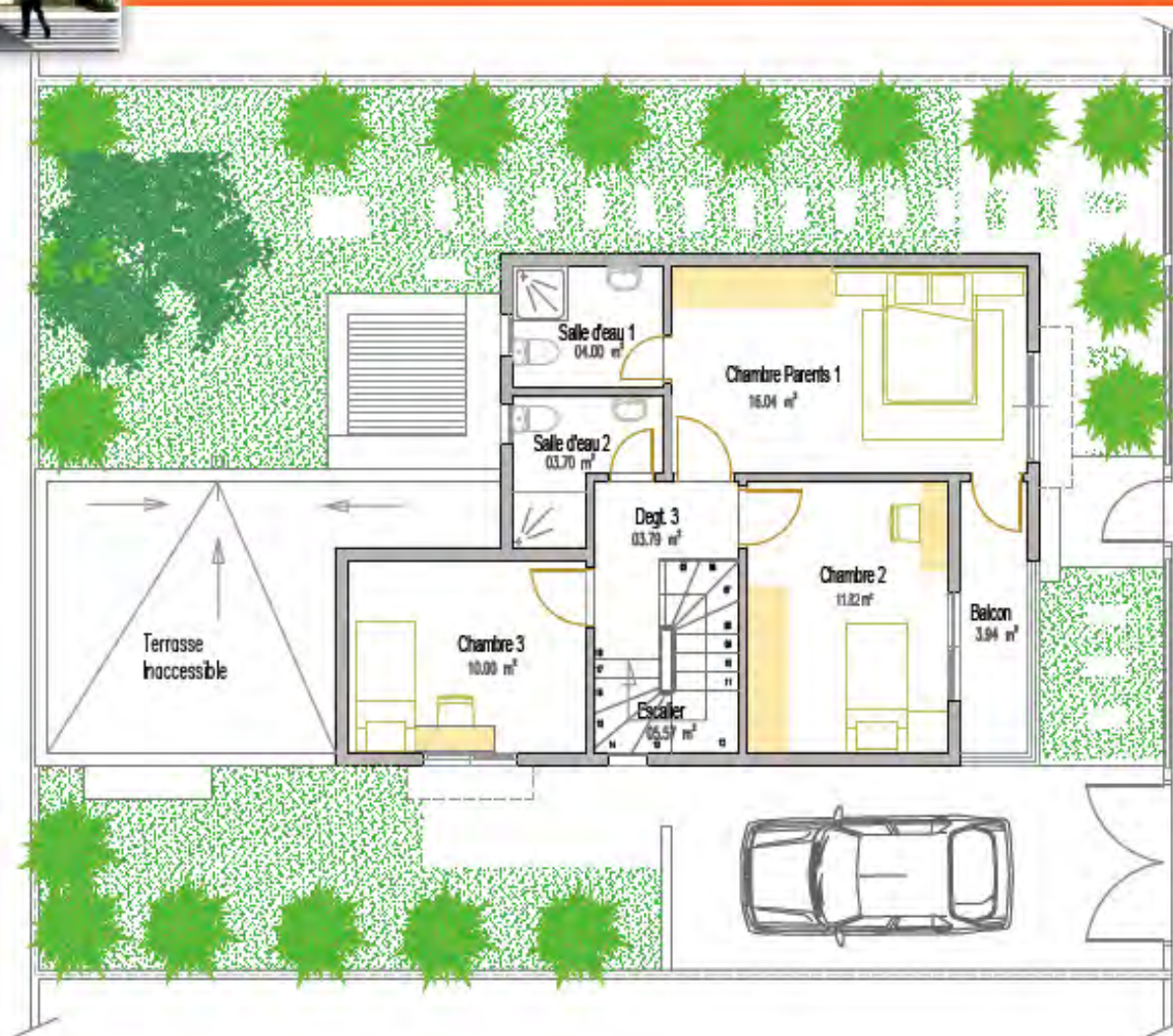
### Bilan des surfaces ETAGE

- Chambre Parents 16.04 m<sup>2</sup>
- Salle d'eau 1 04.00 m<sup>2</sup>
- Salle d'eau 2 03.70 m<sup>2</sup>
- Chambre 2 11.82 m<sup>2</sup>
- Dégagement 3 03.79 m<sup>2</sup>
- Balcon 3.94 m<sup>2</sup>
- Escalier 05.57 m<sup>2</sup>
- Chambre 3 10.00 m<sup>2</sup>

Surface ETAGE 58.86 m<sup>2</sup>

Surface REZ DE CHAUSSEE 140.37 m<sup>2</sup>

**KEUR MARIETOU**



Route des NIAYES  
COMMUNE DE BAYAKH  
SENEGAL



Plan de situation KEUR MARIETOU



PHASE 1

**NODAL**

ARCHITECTURE

Travaux d'Architecture et de Travaux de Génie Civil  
3000 Ndiaye à Dakar  
Rue de Thiers - Dakar  
Tél: 22 000 51 07  
E-MAIL: nodal@nodal.sn

**SIPRES**  
Depuis 1990