



Villa RAMA F5

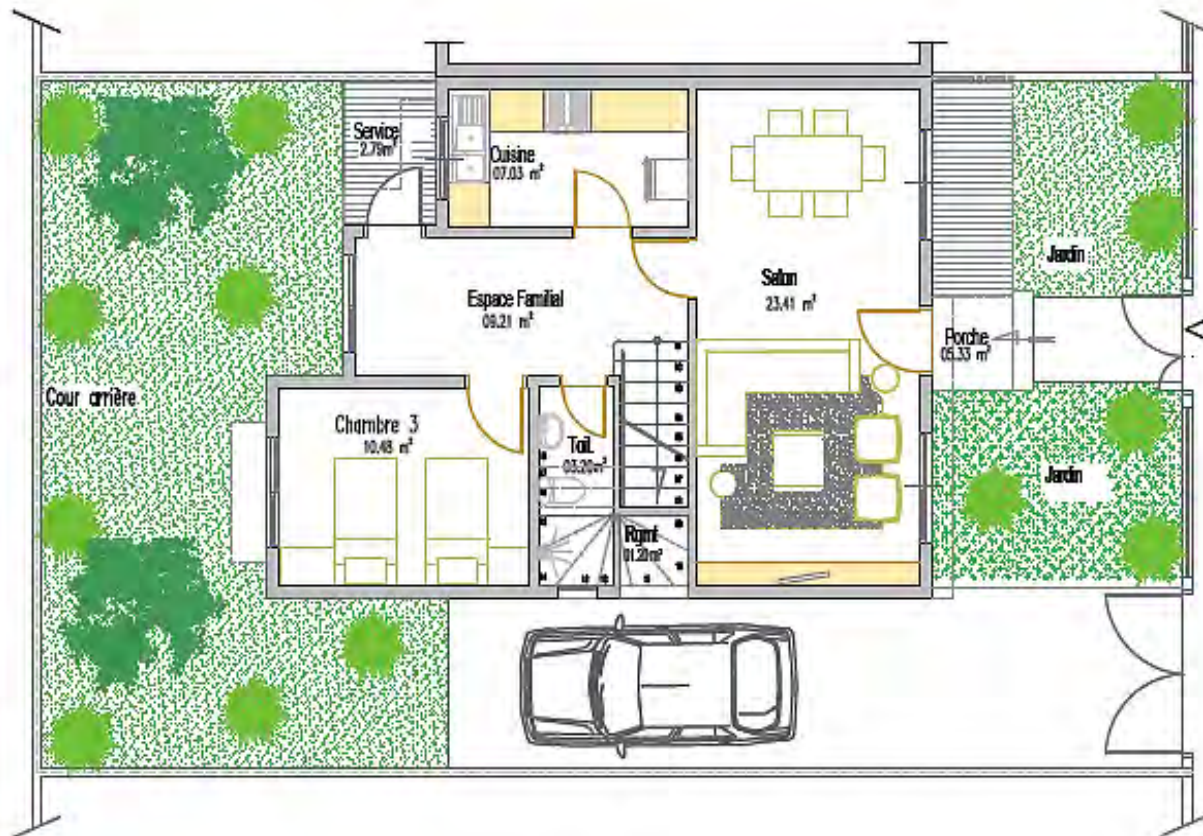
Rez-de-chaussée

Bilan des surfaces RDC

- Porche	05.33 m ²
- Salon	23.41 m ²
- Espace Familial	09.21 m ²
- Cuisine	07.03 m ²
- Service	2.75 m ²
- Chambre 4	10.48 m ²
- Toilette	03.20 m ²
- Rangement	01.20 m ²

Surface REZ DE CHAUSSEE 62.65 m²

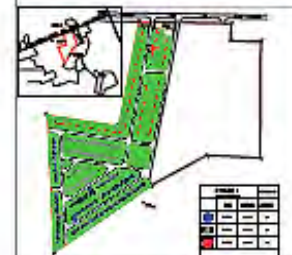
KEUR MARIETOU



Route des NIAYES
COMMUNE DE BAYANH
SENEGAL



Plan de situation KEUR MARIETOU



PHASE 1

NODAL

Agence CONSTRUCTION NODAL
3ème étage à gauche
Rue de Niaye - Niaye II
Tél: 33 87 21 17
E-MAIL: info@nodal.sn

ARCHITECTURE

SIPRES
Depuis 1990



Villa RAMA F5

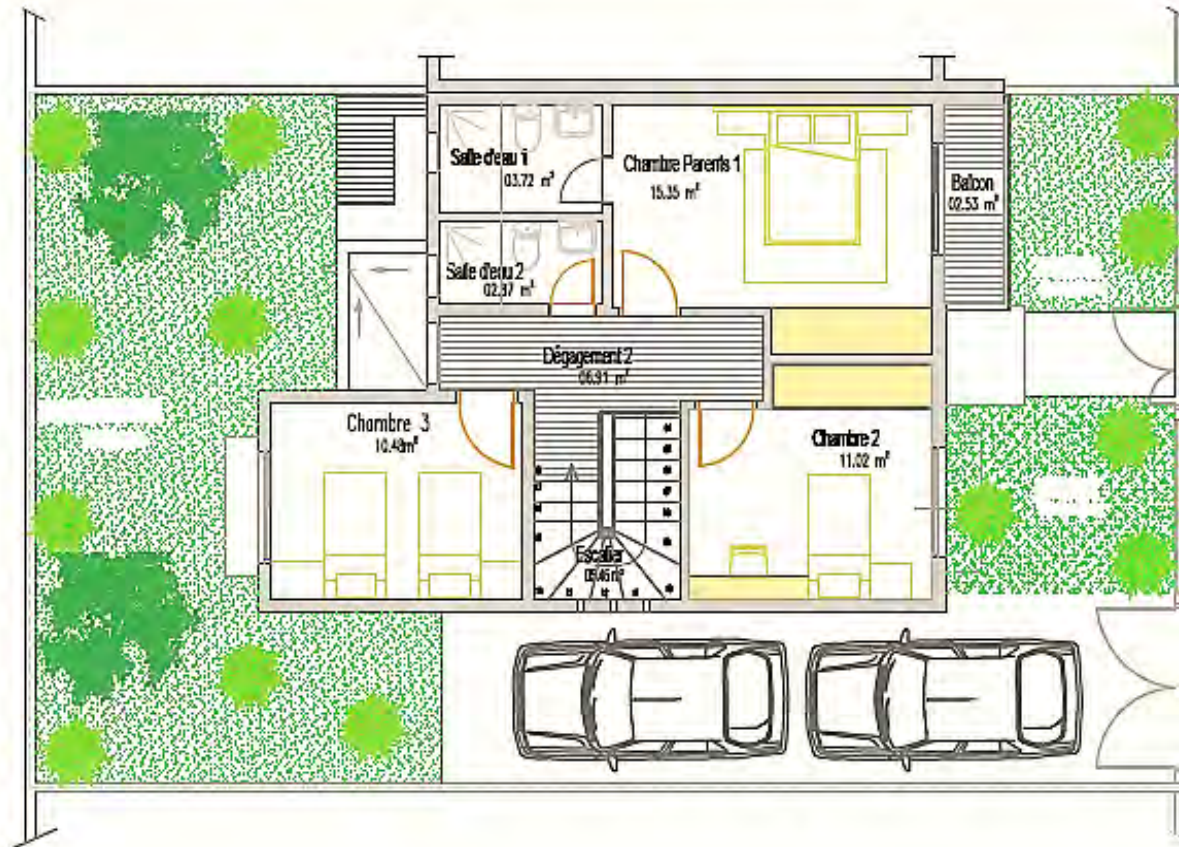
Etage

Bilan des surfaces ETAGE

- Chambre Parents	15,35 m ²
- Salle d'eau 1	03,72 m ²
- Salle d'eau 2	02,87 m ²
- Chambre 2	11,02 m ²
- Déplacement	06,91 m ²
- Balcon	02,53 m ²
- Escalier	02,14 m ²
- Chambre 3	10,49 m ²

Surface ETAGE 58,34 m²

SURFACE TOTALE 120,99 m²



Route des NIAYES
COMMUNE DE BAYAKH
SENEGAL



Plan de situation KEUR MARIETOU



PHASE 1

ARCHITECTURE
Version: C:2011\MO\THAM\010
 Nom: Page: page de
 Date: 2011-11-17
 14: 25:02:11
 © A.N. Inq: Inq: Inq

SIPRES
Depuis 1990

KEUR MARIETOU