

COMPLEXE SI'DIAM

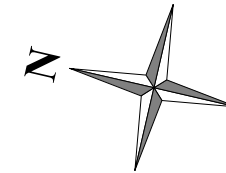
Pôle urbain de Diamniadio

Plan de commercialisation

REZ DE CHAUSSEE

Immeuble 11

N° : PDV IM. 11/ RDC



LEGENDE

- APPT 11-01
- APPT 11-02
- COMMERCE
- JARDIN



Ceci est un plan de commercialisation sans échelle et non un plan d'exécution. Des modifications sont susceptibles d'être apportées en fonction des nécessités techniques de réalisation. Les retombées et les canalisations, ainsi que les appareils électriques ne sont pas représentés sur ce plan. Les positions des ouvertures, selon le plan de façade, sont susceptibles de légers déplacements. Les aménagements paysagers et mobiliers ne sont pas contractuels. Ils participent seulement à l'illustration des plans.

COMPLEXE SI'DIAM

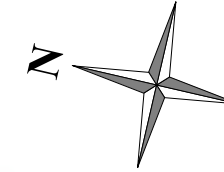
Pôle urbain de Diamniadio

Plan de commercialisation

N° : PDV IM. 11 MEZ.

MEZZANINE

Immeuble 11



LEGENDE

- APPT 11-M1
- APPT 11-M2
- COMMERCE



Ceci est un plan de commercialisation sans échelle et non un plan d'exécution. Des modifications sont susceptibles d'être apportées en fonction des nécessités techniques de réalisation. Les retombées et les canalisations, ainsi que les appareils électriques ne sont pas représentés sur ce plan. Les positions des ouvertures, selon le plan de façade, sont susceptibles de légers déplacements. Les aménagements paysagers et mobiliers ne sont pas contractuels. Ils participent seulement à l'illustration des plans.

COMPLEXE SI'DIAM

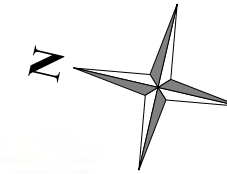
Pôle urbain de Diamniadio

Plan de commercialisation

ETAGE 1

Immeuble 11

N° : PDV IM. 11 ETAGE1



LEGENDE

- APPT 11-11
- APPT 11-12
- APPT 11-13
- APPT 11-14



Ceci est un plan de commercialisation sans échelle et non un plan d'exécution. Des modifications sont susceptibles d'être apportées en fonction des nécessités techniques de réalisation. Les retombées et les canalisations, ainsi que les appareils électriques ne sont pas représentés sur ce plan. Les positions des ouvertures, selon le plan de façade, sont susceptibles de légers déplacements. Les aménagements paysagers et mobiliers ne sont pas contractuels. Ils participent seulement à l'illustration des plans.

25/09/2020

INDICE B.

5m 4m 3m 2m 1m 0

COMPLEXE SI'DIAM

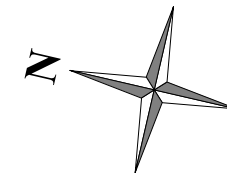
Pôle urbain de Diamniadio

Plan de commercialisation

ETAGE 2

Immeuble 11

N° : PVD IM.11 ETAGE 2



LEGENDE

- APPT 11-21
- APPT 11-22
- APPT 11-23
- APPT 11-24



Ceci est un plan de commercialisation sans échelle et non un plan d'exécution. Des modifications sont susceptibles d'être apportées en fonction des nécessités techniques de réalisation. Les retombées et les canalisations, ainsi que les appareils électriques ne sont pas représentés sur ce plan. Les positions des ouvertures, selon le plan de façade, sont susceptibles de légers déplacements. Les aménagements paysagers et mobiliers ne sont pas contractuels. Ils participent seulement à l'illustration des plans.

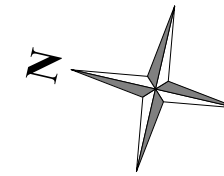
COMPLEXE SI'DIAM

Pôle urbain de Diamniadio

Plan de commercialisation

ETAGE 3
Immeuble 11

N° : PVD/IM.11 ETAGE 3



LEGENDE

- APPT 11-31
- APPT 11-32
- APPT 11-33
- APPT 11-34



Ceci est un plan de commercialisation sans échelle et non un plan d'exécution. Des modifications sont susceptibles d'être apportées en fonction des nécessités techniques de réalisation. Les retombées et les canalisations, ainsi que les appareils électriques ne sont pas représentés sur ce plan. Les positions des ouvertures, selon le plan de façade, sont susceptibles de légers déplacements. Les aménagements paysagers et mobiliers ne sont pas contractuels. Ils participent seulement à l'illustration des plans.

COMPLEXE SI'DIAM

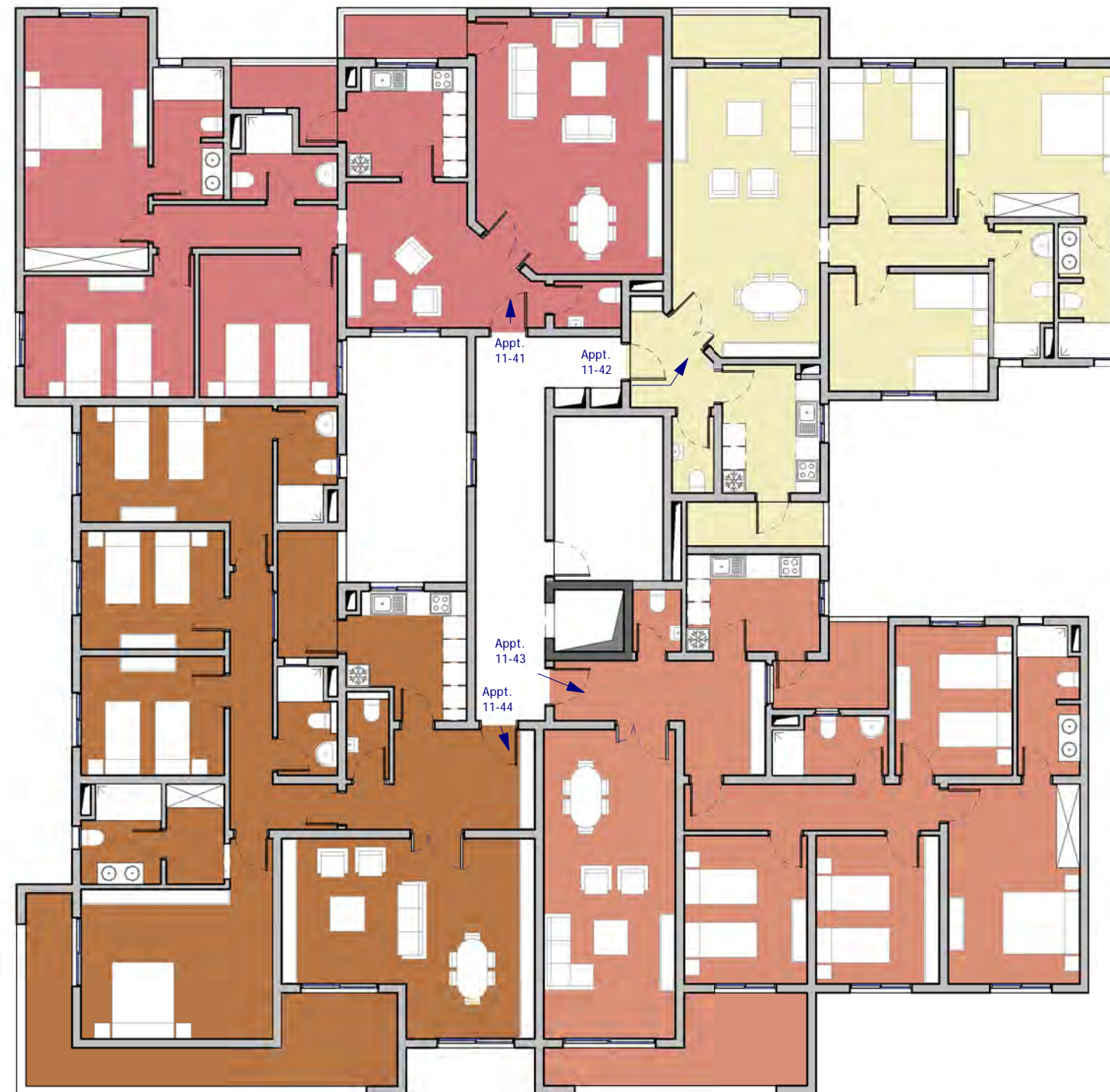
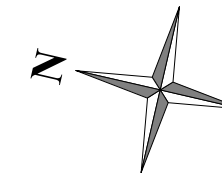
Pôle urbain de Diamniadio

N° : PVD/IM.11 ETAGE 4

Plan de commercialisation

ETAGE 4

Immeuble 11



LEGENDE

- APPT 11-41
- APPT 11-42
- APPT 11-43
- APPT 11-44

Ceci est un plan de commercialisation sans échelle et non un plan d'exécution. Des modifications sont susceptibles d'être apportées en fonction des nécessités techniques de réalisation. Les retombées et les canalisations, ainsi que les appareils électriques ne sont pas représentés sur ce plan. Les positions des ouvertures, selon le plan de façade, sont susceptibles de légers déplacements. Les aménagements paysagers et mobiliers ne sont pas contractuels. Ils participent seulement à l'illustration des plans.

25/09/2020

INDICE B.



COMPLEXE SI'DIAM

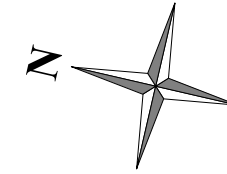
Pôle urbain de Diamniadio

Plan de commercialisation

ETAGE 5

Immeuble 11

N° : PVD/IM.11 ETAGE 5



LEGENDE

- APPT 11-51
- APPT 11-52
- APPT 11-53
- APPT 11-54

Ceci est un plan de commercialisation sans échelle et non un plan d'exécution. Des modifications sont susceptibles d'être apportées en fonction des nécessités techniques de réalisation. Les retombées et les canalisations, ainsi que les appareils électriques ne sont pas représentés sur ce plan. Les positions des ouvertures, selon le plan de façade, sont susceptibles de légers déplacements. Les aménagements paysagers et mobiliers ne sont pas contractuels. Ils participent seulement à l'illustration des plans.

COMPLEXE SI'DIAM

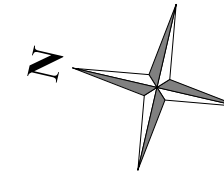
Pôle urbain de Diamniadio

N° : PVD/IM.11 ETAGE 6

Plan de commercialisation

ETAGE 6

Immeuble 11



LEGENDE

- APPT 11-61
- APPT 11-62
- APPT 11-63
- APPT 11-64



Ceci est un plan de commercialisation sans échelle et non un plan d'exécution. Des modifications sont susceptibles d'être apportées en fonction des nécessités techniques de réalisation. Les retombées et les canalisations, ainsi que les appareils électriques ne sont pas représentés sur ce plan. Les positions des ouvertures, selon le plan de façade, sont susceptibles de légers déplacements. Les aménagements paysagers et mobiliers ne sont pas contractuels. Ils participent seulement à l'illustration des plans.